

ТЕХНИЧЕСКИЙ ПЛАН ЗДАНИЯ
Общие сведения о кадастровых работах
1. Технический план здания подготовлен в результате выполнения кадастровых работ в связи с: созданием многоквартирного дома, расположенного по адресу: Калининградская область, р-н Светлогорский, г Светлогорск, пр-кт Калининградский, д 75 и (указывается количество) помещений, в том числе (указывается количество) жилых и (указывается количество) нежилых помещений
2. Сведения о заказчике кадастровых работ: <u>Иванов Иван Иванович, СНИЛС: 12345678911</u>
<small>(фамилия, имя, отчество (при наличии отчества) физического лица, страховой номер индивидуального лицевого счета (при наличии), полное наименование юридического лица, органа государственной власти, органа местного самоуправления, иностранного юридического лица с указанием страны его регистрации (инкорпорации))</small>
3. Сведения о кадастровом инженере:
Фамилия, имя, отчество (при наличии отчества) <u>Ясевич Андрей Витальевич</u>
№ квалификационного аттестата кадастрового инженера <u>39-10-51</u>
Контактный телефон <u>8-906-2180218</u> Почтовый адрес и адрес электронной почты, по которым осуществляется связь с кадастровым инженером <u>г. Калининград, б-р Фр. Лефорта, д. 22, кв. 55; e-mail: yuaa@mail.ru</u>
Сокращенное наименование юридического лица, если кадастровый инженер является работником юридического лица
Дата подготовки технического плана <u>27.08.2015</u>

Исходные данные				
1. Перечень документов, использованных при подготовке технического плана здания				
№ п/п	Наименование документа	Реквизиты документа		
1	2	3		
1	Декларация об объекте недвижимости	от 21.08.2015		
2	Декларация об объекте недвижимости	от 21.08.2015		
3	Декларация об объекте недвижимости	от 21.08.2015		
4	Кадастровая выписка о земельном участке	-		
2. Сведения о геодезической основе, использованные при подготовке технического плана здания Система координат <u>МСК39</u>				
№ п/п	Название пункта и тип знака геодезической сети	Класс геодезической сети	Координаты, м	
			X	Y
1	2	3	4	5
1	GPS 1 - тип	1 разряд	355776.34	1185545.19
2	GPS 2 - тип	1 разряд	355776.69	1185565.03
3. Сведения о средствах измерений				
№ п/п	Наименование прибора (инструмента, аппаратуры)	Сведения об утверждении типа средств измерений	Реквизиты свидетельства о поверке прибора (инструмента, аппаратуры)	
1	2	3	4	
1	тахеометр электронный Sokia SET 610	123456123456	свидетельство о поверке № 123456-2015, выдано 14 сентября 2015 г.	
4. Сведения об объекте (объектах) недвижимости, из которого (которых) было образовано здание				
№ п/п	Кадастровый номер			
1	2			
-	-			

Сведения о выполненных измерениях и расчетах			
1. Метод определения координат характерных точек контура здания, части (частей) здания			
Номер контура	Номера характерных точек контура	Метод определения координат	
1	2	3	
-	1-4	Картометрический метод	
2. Точность положения характерных точек контура здания			
Номер контура	Номера характерных точек контура	Формулы, примененные для расчета средней квадратической погрешности определения координат характерных точек контура (M _т), м	
1	2	3	
-	1-4	Mt = √m ₀ ² + m ₁ ² = 0.10	
3. Точность определения координат характерных точек контура части (частей) здания			
Номер контура	Номера характерных точек контура	Учетный номер или обозначение части	Формулы, примененные для расчета средней квадратической погрешности определения координат характерных точек контура (M _т), м
1	2	3	3
-	-	-	-

Описание местоположения здания на земельном участке				
Сведения о характерных точках контура здания				
Номер контура	Номера характерных точек контура	Координаты, м		Средняя квадратическая погрешность определения координат характерных точек контура (Mt), м
		X	Y	
1	2	3	4	5
-	1	380425.56	1166546.48	0.10
-	2	380420.71	1166555.63	0.10
-	3	380413.76	1166552.03	0.10
-	4	380418.57	1166542.80	0.10
-	1	380425.56	1166546.48	0.10

Характеристики здания		
№ п/п	Наименование характеристики	Значение характеристики
1	2	3
1	Кадастровый номер здания	-
2	Ранее присвоенный государственный учетный номер здания (кадастровый, инвентарный или условный номер)	-
3	Кадастровый номер земельного участка (земельных участков), в пределах которого (которых) расположено здание	39:17:010018:13
4	Номер кадастрового квартала (кадастровых кварталов), в пределах которого (которых) расположено здание	39:17:010018
5	Адрес (описание местоположения) здания	Калининградская область, р-н Светлогорский, г Светлогорск, пр-кт Калининградский, д 75
	Иное описание местоположения	-
6	Назначение здания	Многоквартирный дом
7	Наименование здания	-
8	Количество этажей здания	2
	в том числе подземных	1
9	Материал наружных стен здания	Деревянные
10	Год ввода здания в эксплуатацию	-
	Год завершения строительства здания	1945
11	Площадь здания (Р), м ²	97.1

Характеристики помещений в многоквартирном доме		
№ п/п	Наименование характеристики	Значение характеристики
1	2	3
1	Кадастровый номер либо ранее присвоенный государственный учетный номер помещения (кадастровый, инвентарный или условный номер)	-
2	Номер, обозначение этажа, на котором расположено помещение	Этаж 1
3	Адрес (описание местоположения) помещения	Калининградская область, р-н Светлогорский, г Светлогорск, пр-кт Калининградский, д 75, кв 1
	Иное описание местоположения	-
4	Назначение помещения	Жилое помещение
5	Вид жилого помещения	Квартира
6	Площадь помещения (Р), м ²	36.2

Характеристики помещений в многоквартирном доме		
№ п/п	Наименование характеристики	Значение характеристики
1	2	3
1	Кадастровый номер либо ранее присвоенный государственный учетный номер помещения (кадастровый, инвентарный или условный номер)	-
2	Номер, обозначение этажа, на котором расположено помещение	Этаж 1
3	Адрес (описание местоположения) помещения	Калининградская область, р-н Светлогорский, г Светлогорск, пр-кт Калининградский, д 75, кв 2
	Иное описание местоположения	-
4	Назначение помещения	Жилое помещение
5	Вид жилого помещения	Квартира
6	Площадь помещения (Р), м ²	22.6

Характеристики помещений в многоквартирном доме		
№ п/п	Наименование характеристики	Значение характеристики
1	2	3
1	Кадастровый номер либо ранее присвоенный государственный учетный номер помещения (кадастровый, инвентарный или условный номер)	-
2	Номер, обозначение этажа, на котором расположено помещение	-
3	Адрес (описание местоположения) помещения	Калининградская область, р-н Светлогорский, г Светлогорск, пр-кт Калининградский, д 75
	Иное описание местоположения	-
4	Назначение помещения	Нежилое помещение
5	Вид жилого помещения	Квартира
6	Площадь помещения (Р), м ²	27.1

Характеристики помещений в многоквартирном доме		
№ п/п	Наименование характеристики	Значение характеристики
1	2	3
1	Кадастровый номер либо ранее присвоенный государственный учетный номер помещения (кадастровый, инвентарный или условный номер)	-
2	Номер, обозначение этажа, на котором расположено помещение	Этаж 1
3	Адрес (описание местоположения) помещения	Калининградская область, р-н Светлогорский, г Светлогорск, пр-кт Калининградский, д 75
	Иное описание местоположения	-
4	Назначение помещения	Нежилое помещение
5	Вид жилого помещения	Квартира
6	Площадь помещения (Р), м ²	11.2

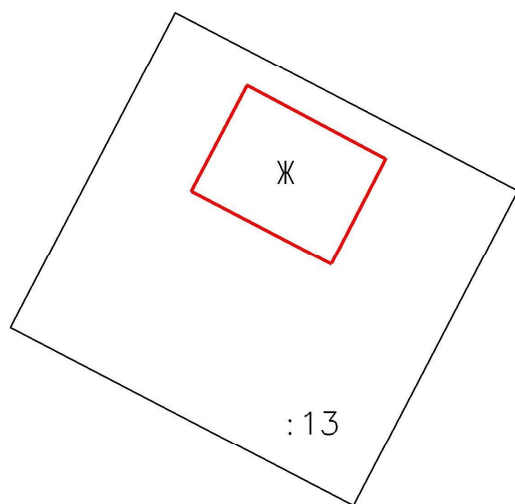
Заключение кадастрового инженера
<p>Технический план подготовлен на основании Декларации об объекте недвижимости, заверенной правообладателем объекта недвижимости.</p>

Схема геодезических построений

Схема геодезических построений

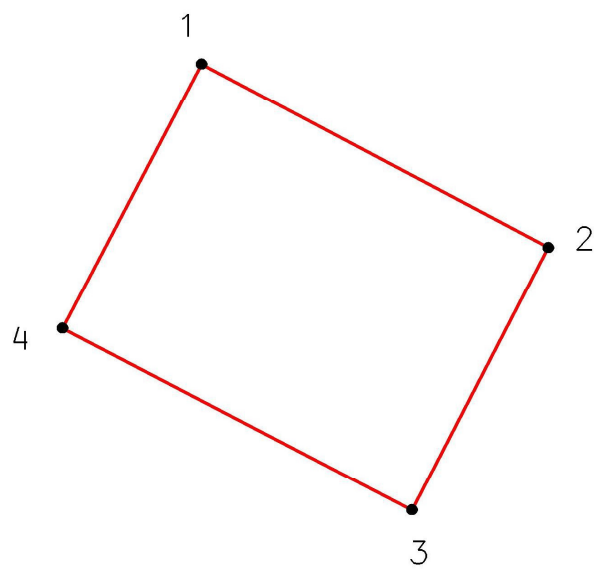
Условные обозначения приведены в приложении

Схема расположения здания (части здания) на земельном участке



Условные обозначения приведены в приложении

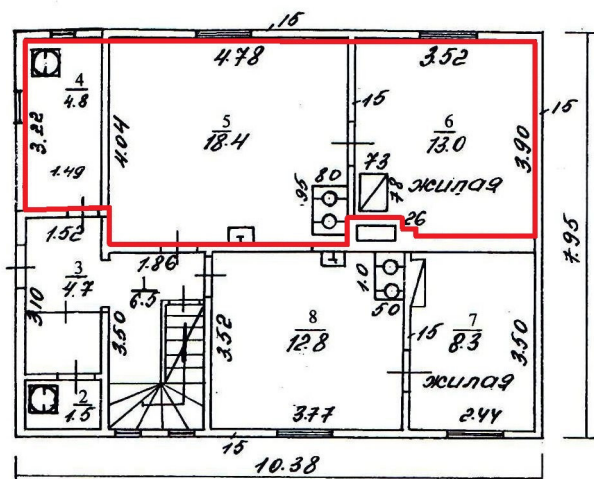
Чертеж контура здания (части здания)



Условные обозначения приведены в приложении

План этажа (части этажа), План здания (части здания)

1-ЭТАЖ Н=2.60

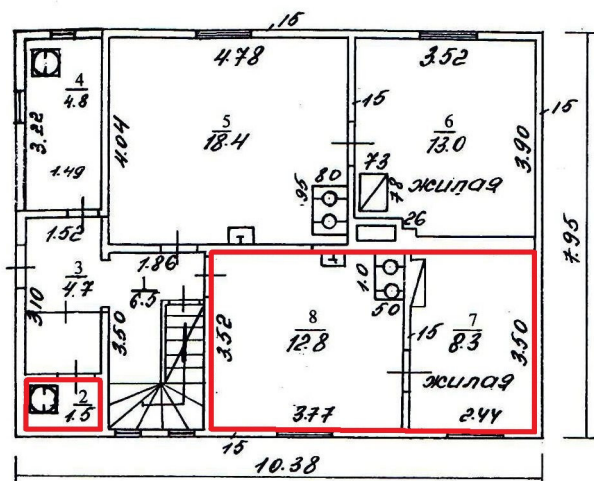


1:100

Условные обозначения приведены в приложении

План этажа (части этажа), План здания (части здания)

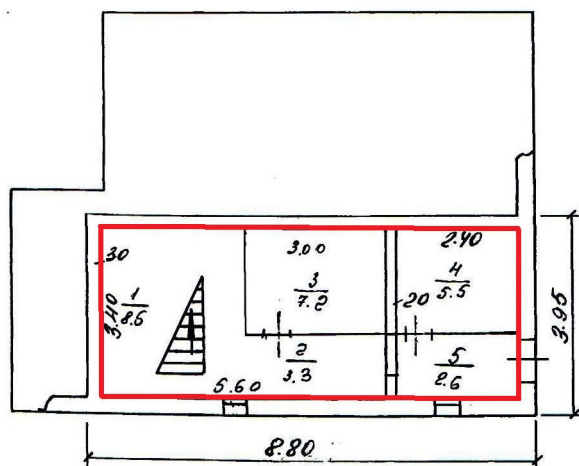
1-ЭТАЖ Н=2.60



1:100

Условные обозначения приведены в приложении

ПОДВАЛ Н=2.00

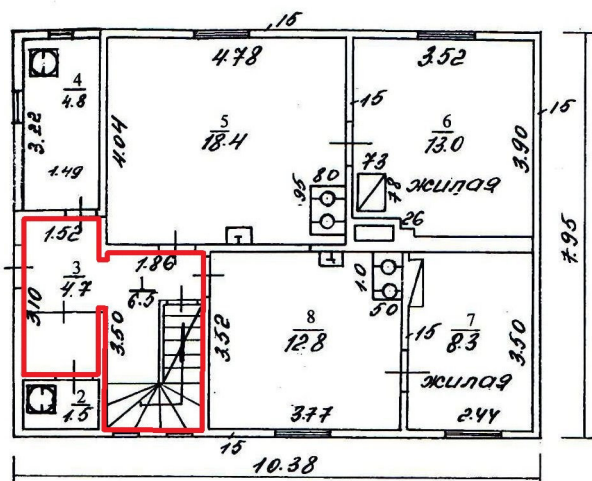


1:100

Условные обозначения приведены в приложении

План этажа (части этажа), План здания (части здания)

1-ЭТАЖ Н=2.60



1:100

Условные обозначения приведены в приложении