

Всего листов:

<b>ТЕХНИЧЕСКИЙ ПЛАН ПОМЕЩЕНИЯ</b>	Заполняется специалистом органа кадастрового учета регистрационный № _____
<b>Титульный лист</b>	(подпись) _____ (инициалы, фамилия) _____ « ____ » _____ Г.

**1. Технический план помещения подготовлен в результате выполнения кадастровых работ в связи с представлением в орган кадастрового учета заявления (нужное отметить V):**

☒ **о постановке на государственный кадастровый учет помещения**

☐ **о государственном кадастровом учете изменений помещения с кадастровым N**

☐ **о государственном кадастровом учете изменений помещения с кадастровым N в связи с образованием части (частей) помещения**

**2. Сведения о заказчике кадастровых работ:**

**Иванов Иван Иванович**

(фамилия, имя, отчество (при наличии отчества) физического лица, полное наименование юридического лица, органа государственной власти, органа местного самоуправления, иностранного юридического лица с указанием страны его регистрации (инкорпорации))

Подпись \_\_\_\_\_ Дата **01.04.2014**

*Место для оттиска печати заказчика кадастровых работ*

**3. Сведения о кадастровом инженере:**

Фамилия, имя, отчество (при наличии отчества) **Ясевич Андрей Витальевич**

№ квалификационного аттестата кадастрового инженера **39-10-51**

Контактный телефон **8-906-2180218**

Почтовый адрес и адрес электронной почты, по которым осуществляется связь с кадастровым инженером  
**г. Калининград, б-р Фр. Лефорта, д. 22, кв. 55; e-mail: yvaa@mail.ru**

Сокращенное наименование юридического лица, если кадастровый инженер является работником юридического лица

Подпись \_\_\_\_\_ Дата **01.04.2014**

*Место для оттиска печати кадастрового инженера*

**ТЕХНИЧЕСКИЙ ПЛАН ПОМЕЩЕНИЯ****Содержание**

<b>№ п/п</b>	<b>Разделы технического плана помещения</b>	<b>Номера листов</b>
<b>1</b>	<b>2</b>	<b>3</b>
1.	Титульный лист	1
2.	Содержание	2
3.	Исходные данные	3
4.	Характеристики помещения	4
5.	Заключение кадастрового инженера	5
6.	План этажа	6
7.	Приложения Условные обозначения и знаки для оформления графической части технического плана Выписка из Единого государственного реестра прав на недвижимое имущество и сделок с ним Декларация об объекте недвижимого имущества	9

**ТЕХНИЧЕСКИЙ ПЛАН ПОМЕЩЕНИЯ****Исходные данные****1. Перечень документов, использованных при подготовке технического плана помещения**

<b>№ п/п</b>	<b>Наименование документа</b>	<b>Реквизиты документа</b>
<b>1</b>	<b>2</b>	<b>3</b>
<b>1</b>	<b>Выписка из Единого государственного реестра прав на недвижимое имущество и сделок с ним</b>	<b>№ 39-0-1-44/4007/2014-2949, от 14.02.2014</b>
<b>2</b>	<b>Декларация об объекте недвижимого имущества</b>	<b>от 01.04.2014</b>

**2. Сведения о средствах измерений**

<b>№ п/п</b>	<b>Наименование прибора (инструмента, аппаратуры)</b>	<b>Реквизиты сертификата прибора (инструмента, аппаратуры)</b>	<b>Реквизиты свидетельства о поверке прибора (инструмента, аппаратуры)</b>
<b>1</b>	<b>2</b>	<b>3</b>	<b>4</b>
<b>1</b>	<b>рулетка измерительная</b>	<b>-</b>	<b>-</b>

**3. Сведения об объекте (объектах) недвижимости, из которого (которых) было образовано помещение**

<b>№ п/п</b>	<b>Кадастровый номер</b>
<b>1</b>	<b>2</b>
<b>1</b>	<b>39:15:121524:158</b>

**ТЕХНИЧЕСКИЙ ПЛАН ПОМЕЩЕНИЯ****Характеристики помещения**

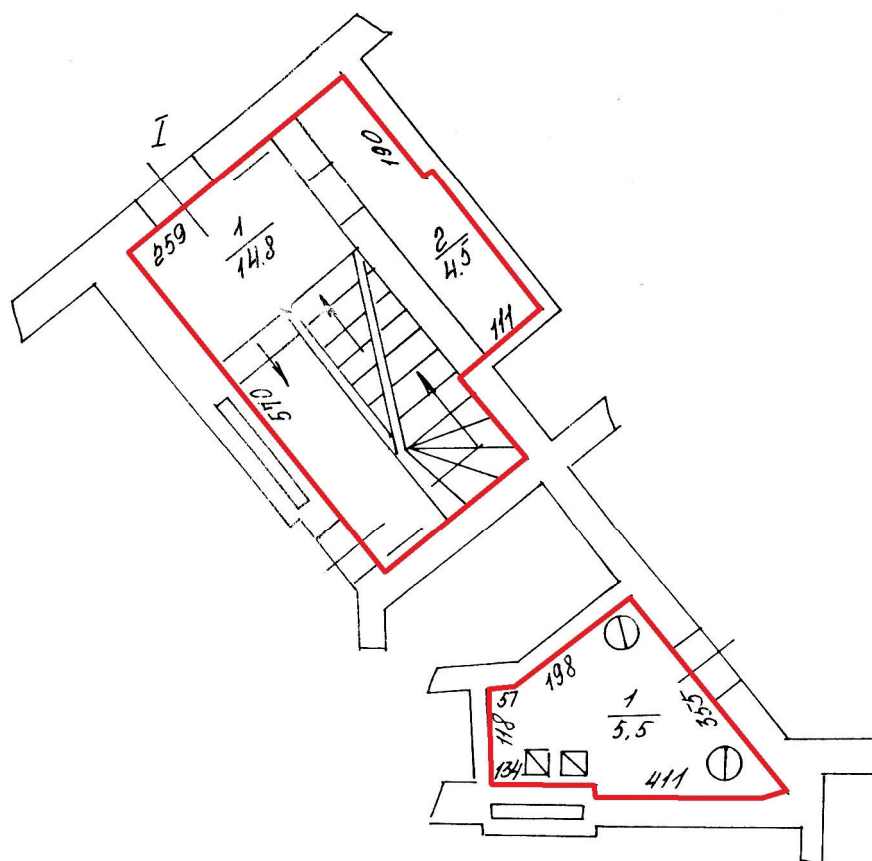
<b>№ п/п</b>	<b>Наименование характеристики</b>	<b>Значение характеристики</b>
<b>1</b>	<b>2</b>	<b>3</b>
<b>1</b>	Кадастровый номер помещения	-
<b>2</b>	Кадастровый номер здания или сооружения, в которых расположено помещение	39:15:121524:25
<b>3</b>	Номер, обозначение этажа, на котором расположено помещение	Этаж 1, Этаж 2, Этаж 3
<b>4</b>	Ранее присвоенный государственный учетный номер помещения (кадастровый, инвентарный или условный номер)	-
<b>5</b>	Адрес (описание местоположения) помещения	
	Субъект Российской Федерации	Калининградская область
	Муниципальное образование	г Калининград
	Населенный пункт (город, село и т.д.)	-
	Улица (проспект, пер. и др.)	Советский пр-кт
	Номер дома	д 19
	Номер корпуса	-
	Номер строения	-
	Номер помещения (квартиры)	-
	Иное описание местоположения	-
<b>6</b>	Назначение помещения	Нежилое помещение
<b>7</b>	Вид жилого помещения	-
<b>8</b>	Общая площадь помещения (Р), м <sup>2</sup>	336.9

**ТЕХНИЧЕСКИЙ ПЛАН ПОМЕЩЕНИЯ****Заключение кадастрового инженера**

Технический план подготовлен на основании Декларации об объекте недвижимости, заверенной правообладателем объекта недвижимости. Помещение образовано путем раздела помещения с кадастровым номером 39:15:121524:158.

## ТЕХНИЧЕСКИЙ ПЛАН ПОМЕЩЕНИЯ

## План этажа

этаж Н-315

Условные обозначения: приведены на странице 9


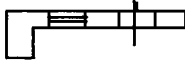
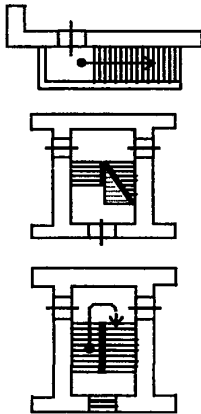






## ТЕХНИЧЕСКИЙ ПЛАН ПОМЕЩЕНИЯ

## Условные обозначения и знаки для оформления графической части технического плана

№ п/п	Название условного знака	Изображение	Описание изображения
1	<b>Часть границы геометрической фигуры:</b>		
	существующего помещения		сплошная линия черного цвета, толщиной 0,4 мм
	существующей части помещения		пунктирная линия черного цвета, толщиной 0,2 мм
	вновь образованного помещения		сплошная линия красного цвета, толщиной 0,2 мм
	вновь образованной части помещения		пунктирная линия красного цвета, толщиной 0,2 мм
2	<b>Стена с окном и дверью</b>		сплошные линии черного цвета, толщиной 0,2 мм, перпендикулярные границе геометрической фигуры
3	<b>Лестница</b>		
4	<b>Дверь остекленная (на балкон)</b>		
5	<b>Веранда</b>		
6	<b>Терраса</b>		